

SARL LAC DE FRACE

8 RUELLÉ REMY GABORIT

17290 AIGREFEUILLE D'AUNIS

COMPTES ANNUELS

Exercice du **01/10/2023** au **30/09/2024**

- 1 *Attestation*
- 2 *Tableau de bord*
- 3 *Bilan Actif*
- 4 *Bilan Passif*
- 5 *Compte de Résultat 1/2*
- 6 *Compte de Résultat 2/2*
- 7 *Détail de l'Actif*
- 8 *Détail du Passif*
- 9 *Détail du Compte de Résultat*
- 12 *Règles et méthodes comptables*
- 14 *Immobilisations*
- 15 *Amortissements*
- 16 *Créances et Dettes*
- 17 *Soldes Intermédiaires de Gestion*
- 18 *Tableau des Emplois et Ressources*
- 19 *Tableau de Financement*
- 20 *Détermination de la Capacité d'Autofinancement*
- 21 *Capital social*
- 22 *BIC - Déclaration 2065 - Impôt sur les Sociétés*
- 23 *BIC - Déclaration 2065 Bis- Impôt sur les Sociétés*
- 24 *BIC - Déclaration 2065 BisSuite - Impôt sur les Sociétés*
- 25 *BIC-RS 2033 A - Bilan*
- 26 *BIC-RS 2033 B - Compte de résultat*
- 27 *BIC-RS 2033 C - Immobilisations Amortissements*
- 28 *BIC-RS 2033 D - Provisions Déficits*
- 29 *BIC-RS 2033 E - Valeur ajoutée*
- 30 *BIC-RS 2033 F - Composition du capital social / 1*
- 31 *Taux réduit IS page 1*
- 32 *Déclaration de la valeur ajoutée - 1330CVAE*

Attestation de présentation des comptes

Etat exprimé en euros

Conformément aux termes de notre lettre de mission en date du *12 avril 2015*, nous avons effectué une mission de présentation des comptes annuels de l'entreprise **SARL LAC DE FRACE** relatifs à l'exercice du **01/10/2023** au **30/09/2024**, qui se caractérisent par les données suivantes :

Total du bilan :	155 812	euros
Chiffre d'affaires :	207 250	euros
Résultat net comptable :	897	euros

Nos diligences ont été réalisées conformément à la norme professionnelle du Conseil Supérieur de l'Ordre des Experts-Comptables applicable à la mission de présentation des comptes qui ne constitue ni un audit ni un examen limité.

Sur la base de nos travaux, nous n'avons pas relevé d'éléments remettant en cause la cohérence et la vraisemblance des comptes annuels pris dans leur ensemble tels qu'ils sont joints à la présente attestation.

Fait à MERIGNAC
Le 28/12/2024

Signature

Tableau de bord

Du 01/10/2023 au 30/09/2024

Etat exprimé en euros

ACTIF

Immobilisations nettes	37 537,05	24,09
Stocks	0,00	
Réalisable	6 184,77	3,97
Disponible	112 089,73	71,94
	155 811,55	100,00

PASSIF

Capitaux propres	116 738,85	74,92
Provisions risques et charges	0,00	
Emprunt long et moyen terme	15 371,91	9,87
Exigible court terme	23 700,79	15,21
Concours bancaires courants	0,00	
	155 811,55	100,00

RESULTAT

Chiffre d'affaires	207 250,08	100,00
Marge commerciale	0,00	
Marge brute de production	136 488,08	65,86
Total marges	136 488,08	65,86
Autres charges externes	69 771,37	33,67
Valeur ajoutée produite	66 716,71	32,19
Subventions d'exploitation	0,00	
Impôts, taxes sur rémunérations	0,00	
Autres impôts et taxes	1 288,76	0,62
Salaires et traitements	61 343,67	29,60
Charges sociales	0,00	
Excédent brut d'exploitation	4 084,28	1,97
Reprises sur amort. et provisions	0,00	
Autres produits gestion courante	173,99	0,08
Transfert charges d'exploitation	8 232,50	3,97
Dotations aux amort. et provisions	9 053,53	4,37
Autres charges gestion courante	904,95	0,44
Résultat d'exploitation	2 532,29	1,22
Produits financiers	0,00	
Charges financières	1 869,90	0,90
Produits exceptionnels	264,30	0,13
Charges exceptionnelles	30,00	0,01
Participation des salariés	0,00	
Impôts sur les bénéfices	0,00	
RESULTAT DE L'EXERCICE	896,69	0,43

TRESORERIE

Fonds de roulement net	94 573,71
Besoin en fonds de roulement	(17 516,02)
Trésorerie nette	112 089,73

RATIOS

Ratios d'Activité.

Chiffre d'affaires. / Effectif	
Valeur Ajoutée / Effectif	
E.B.E. / Effectif	
Rotation stocks march. jours	
Rotation stock prod. finis et inter	
Rotation fournisseurs jours	15,33
Rotation clients jours	6,11

Structure, Liquidité, Rentabilité

Autonomie financière %	74,92
Capacité d'emprunt LT %	13,17
Degré d'amort. actifs imm. %	45,91
Evolution du BFR jours	-30,43
Liquidité totale %	302,70
Capacité rembt emprunt années	1,54
Rentabilité financière %	0,77

Bilan Actif

Etat exprimé en euros

		30/09/2024			30/09/2023
		Brut	Amort. et Dépréc.	Net	Net
Capital souscrit non appelé (I)					
ACTIF IMMOBILISE	IMMOBILISATIONS INCORPORELLES				
	Frais d'établissement				
	Frais de développement				
	Concessions brevets droits similaires				
	Fonds commercial (1)				
	Autres immobilisations incorporelles				
	Avances et acomptes				
	IMMOBILISATIONS CORPORELLES				
	Terrains				
	Constructions				
	Installations techniques, mat. et outillage indus.	17 046	3 674	13 372	3 928
	Autres immobilisations corporelles	50 183	27 190	22 993	26 280
	Immobilisations en cours				
	Avances et acomptes				
IMMOBILISATIONS FINANCIERES (2)					
Participations évaluées selon mise en équival.					
Autres participations					
Créances rattachées à des participations					
Autres titres immobilisés					
Prêts					
Autres immobilisations financières	1 172		1 172		
	TOTAL (II)	68 401	30 864	37 537	30 208
ACTIF CIRCULANT	STOCKS ET EN-COURS				
	Matières premières, approvisionnements				
	En-cours de production de biens				
	En-cours de production de services				
	Produits intermédiaires et finis				
	Marchandises				
	Avances et Acomptes versés sur commandes				
CREANCES (3)					
Créances clients et comptes rattachés	3 900		3 900		
Autres créances	2 285		2 285	180 299	
Capital souscrit appelé, non versé					
VALEURS MOBILIERES DE PLACEMENT					
DISPONIBILITES	112 090		112 090	1 401	
COMPTES DE REGULARISATION	Charges constatées d'avance				869
	TOTAL (III)	118 275		118 275	182 569
	Frais d'émission d'emprunt à étaler (IV)				
Primes de remboursement des obligations (V)					
Ecart de conversion actif (VI)					
	TOTAL ACTIF (I à VI)	186 675	30 864	155 812	212 777

(1) dont droit au bail

(2) dont immobilisations financières à moins d'un an

(3) dont créances à plus d'un an

Bilan Passif

Etat exprimé en euros

30/09/2024

30/09/2023

		30/09/2024	30/09/2023
Capitaux Propres	Capital social ou individuel	5 000	5 000
	Primes d'émission, de fusion, d'apport ...		
	Ecarts de réévaluation		
	RESERVES		
	Réserve légale	500	500
	Réserves statutaires ou contractuelles		
	Réserves réglementées		
	Autres réserves	110 342	19 325
	Report à nouveau		(22 088)
	Résultat de l'exercice	897	113 105
Subventions d'investissement			
Provisions réglementées			
	Total des capitaux propres	116 739	115 842
Autres fonds propres	Produits des émissions de titres participatifs		
	Avances conditionnées		
	Total des autres fonds propres		
Provisions	Provisions pour risques		
	Provisions pour charges		
	Total des provisions		
DETTES (1)	DETTES FINANCIERES		
	Emprunts obligataires convertibles		
	Autres emprunts obligataires		
	Emprunts dettes auprès des établissements de crédit (2)	14 979	50 337
	Emprunts et dettes financières divers (3)	393	9 031
	Avances et acomptes reçus sur commandes en cours		
	DETTES D'EXPLOITATION		
	Dettes fournisseurs et comptes rattachés	6 627	2 768
	Dettes fiscales et sociales	17 073	34 799
	DETTES DIVERSES		
Dettes sur immobilisations et comptes rattachés			
Autres dettes			
	Produits constatés d'avance (1)		
	Total des dettes	39 073	96 935
	Ecarts de conversion passif		
	TOTAL PASSIF	155 812	212 777
	Résultat de l'exercice exprimé en centimes	896,69	113 105,40
(1)	Dettes et produits constatés d'avance à moins d'un an	39 073	89 908
(2)	Dont concours bancaires courants, et soldes créditeurs de banques et CCP		3 750
(3)	Dont emprunts participatifs		

Compte de Résultat 1/2

Etat exprimé en euros

30/09/2024

30/09/2023

		France	Exportation	12 mois	12 mois
PRODUITS D'EXPLOITATION	Ventes de marchandises				
	Production vendue (Biens)	207 250		207 250	289 828
	Production vendue (Services et Travaux)				
	Montant net du chiffre d'affaires	207 250		207 250	289 828
	Production stockée				
	Production immobilisée				
	Subventions d'exploitation				
	Reprises sur provisions et amortissements, transfert de charges			8 233	3 518
	Autres produits			174	165
	Total des produits d'exploitation (1)			215 657	293 511
CHARGES D'EXPLOITATION	Achats de marchandises				
	Variation de stock				
	Achats de matières et autres approvisionnements			68 505	111 455
	Variation de stock				9 281
	Autres achats et charges externes			72 029	75 117
	Impôts, taxes et versements assimilés			1 289	2 020
	Salaires et traitements			61 344	117 044
	Charges sociales du personnel				13 093
	Cotisations personnelles de l'exploitant				
	Dotations aux amortissements :				
	- sur immobilisations			9 054	13 704
- charges d'exploitation à répartir					
Dotations aux dépréciations :					
- sur immobilisations					
- sur actif circulant					
Dotations aux provisions					
Autres charges			905	1 311	
	Total des charges d'exploitation (2)			213 124	343 024
	RESULTAT D'EXPLOITATION			2 532	(49 513)

Compte de Résultat 2/2

Etat exprimé en euros

30/09/2024

30/09/2023

RESULTAT D'EXPLOITATION		2 532	(49 513)
Opéra. comm.	Bénéfice attribué ou perte transférée Perte supportée ou bénéfice transféré		
PRODUITS FINANCIERS	De participations (3) D'autres valeurs mobilières et créances d'actif immobilisé (3) Autres intérêts et produits assimilés (3) Reprises sur provisions et dépréciations et transferts de charges Différences positives de change Produits nets sur cessions de valeurs mobilières de placement		
	Total des produits financiers		
CHARGES FINANCIERS	Dotations aux amortissements, aux dépréciations et aux provisions Intérêts et charges assimilées (4) Différences négatives de change Charges nettes sur cessions de valeurs mobilières de placement	1 870	1 312
	Total des charges financières	1 870	1 312
RESULTAT FINANCIER		(1 870)	(1 312)
RESULTAT COURANT AVANT IMPOTS		662	(50 826)
PRODUITS EXCEPTIONNELS	Sur opérations de gestion Sur opérations en capital Reprises sur provisions et dépréciations et transferts de charges	264	195 180 000
	Total des produits exceptionnels	264	180 195
CHARGES EXCEPTIONNELLES	Sur opérations de gestion Sur opérations en capital Dotations aux amortissements, aux dépréciations et aux provisions	30	3 533 12 731
	Total des charges exceptionnelles	30	16 263
RESULTAT EXCEPTIONNEL		234	163 931
PARTICIPATION DES SALARIES IMPOTS SUR LES BENEFICES			
TOTAL DES PRODUITS		215 921	473 706
TOTAL DES CHARGES		215 024	360 600
RESULTAT DE L'EXERCICE		897	113 105

- (1) dont produits afférents à des exercices antérieurs
(2) dont charges afférentes à des exercices antérieurs
(3) dont produits concernant les entreprises liées
(4) dont intérêts concernant les entreprises liées

Détail de l'Actif

Etat exprimé en euros

	01/10/2023 30/09/2024	12 mois	01/10/2022 30/09/2023	12 mois	Variations	%
Capital souscrit non appelé						
TOTAL II - Actif Immobilisé NET	37 537	24,09	30 208	14,20	7 329	24,26
Installations techniques, matériel et outillage	13 372	8,58	3 928	1,85	9 444	240,41
MATERIEL	17 046	10,94	5 027	2,36	12 020	239,11
AMORT MATERIEL	(3 674)	-2,36	(1 098)	-0,52	(2 575)	-234,46
Autres immobilisations corporelles	22 993	14,76	26 280	12,35	(3 287)	-12,51
I.G.A.A. DIVERS	3 191	2,05			3 191	
MATERIEL TRANSPORT	45 364	29,11	45 364	21,32		
MAT. BUREAU ET INFORMATIQUE	1 628	1,05	1 628	0,77		
AMORT I.G.A.A. DIVERS	(715)	-0,46			(715)	
AMORT MAT DE TRANSPORT	(24 847)	-15,95	(19 083)	-8,97	(5 764)	-30,20
AMORT MATERIEL INFO	(1 628)	-1,05	(1 628)	-0,77		
Autres immobilisations financières	1 172	0,75			1 172	
DEPOTS ET CAUTIONNEMENTS	1 172	0,75			1 172	
TOTAL III - Actif Circulant NET	118 275	75,91	182 569	85,80	(64 294)	-35,22
Créances clients et comptes rattachés	3 900	2,50			3 900	
COLLECTIF CLIENTS DEBITEURS	3 900	2,50			3 900	
Autres créances	2 285	1,47	180 299	84,74	(178 014)	-98,73
TVA DEDUCTIBLE	328	0,21	299	0,14	29	9,60
CREDIT DE TVA	82	0,05			82	
ETAT - PRODUITS A RECEVOIR	1 875	1,20			1 875	
AUTRES DEBITEURS			180 000	84,60	(180 000)	-100,00
Disponibilités	112 090	71,94	1 401	0,66	110 689	N/S
CA	32 090	20,60			32 090	
CA EXCEDENT	80 000	51,34			80 000	
CAISSE			1 401	0,66	(1 401)	-100,00
Charges constatées d'avance			869	0,41	(869)	-100,00
CH CONST ATEES D AVANCE			869	0,41	(869)	-100,00
TOTAL DU BILAN ACTIF	155 812	100,00	212 777	100,00	(56 966)	-26,77

Détail du Passif

Etat exprimé en euros

	01/10/2023 30/09/2024	12 mois	01/10/2022 30/09/2023	12 mois	Variations	%
TOTAL I - Capitaux propres	116 739	<i>74,92</i>	115 842	<i>54,44</i>	897	<i>0,77</i>
Capital Social ou individuel	5 000	<i>3,21</i>	5 000	<i>2,35</i>		
CAPITAL	5 000	<i>3,21</i>	5 000	<i>2,35</i>		
Réserve légale	500	<i>0,32</i>	500	<i>0,23</i>		
RESERVE LEGALE	500	<i>0,32</i>	500	<i>0,23</i>		
Autres réserves	110 342	<i>70,82</i>	19 325	<i>9,08</i>	91 017	<i>470,97</i>
AUTRES RESERVES	110 342	<i>70,82</i>	19 325	<i>9,08</i>	91 017	<i>470,97</i>
Report à nouveau			(22 088)	<i>-10,38</i>	22 088	<i>100,00</i>
REPORT A NOUVEAU			(22 088)	<i>-10,38</i>	22 088	<i>100,00</i>
Résultat de l'exercice	897	<i>0,58</i>	113 105	<i>53,16</i>	(112 209)	<i>-99,21</i>
TOTAL II - Autres fonds propres						
TOTAL III - Total des Provisions						
TOTAL IV - Total des dettes	39 073	<i>25,08</i>	96 935	<i>45,56</i>	(57 862)	<i>-59,69</i>
Emprunts et dettes auprès des établissements de crédit	14 979	<i>9,61</i>	50 337	<i>23,66</i>	(35 358)	<i>-70,24</i>
EMPRUNT 8K€			6 728	<i>3,16</i>	(6 728)	<i>-100,00</i>
EMPRUNT PGE			32 452	<i>15,25</i>	(32 452)	<i>-100,00</i>
EMPRUNT 20K€			7 379	<i>3,47</i>	(7 379)	<i>-100,00</i>
EMPRUNT	14 979	<i>9,61</i>			14 979	
INTERETS COURUS/EMPRUNTS			28	<i>0,01</i>	(28)	<i>-100,00</i>
BANQUE CIC			3 750	<i>1,76</i>	(3 750)	<i>-100,00</i>
Emprunts et dettes financières divers	393	<i>0,25</i>	9 031	<i>4,24</i>	(8 638)	<i>-95,65</i>
C/C ABECASSIS	393	<i>0,25</i>	9 031	<i>4,24</i>	(8 638)	<i>-95,65</i>
Dettes fournisseurs et comptes rattachés	6 627	<i>4,25</i>	2 768	<i>1,30</i>	3 860	<i>139,46</i>
COLLECTIF FOURNISSEURS CREDITEURS	6 627	<i>4,25</i>	2 768	<i>1,30</i>	3 860	<i>139,46</i>
Dettes fiscales et sociales	17 073	<i>10,96</i>	34 799	<i>16,35</i>	(17 726)	<i>-50,94</i>
PERSONNEL REMUNERATIONS DUES			2 550	<i>1,20</i>	(2 550)	<i>-100,00</i>
URSSAF			1 458	<i>0,69</i>	(1 458)	<i>-100,00</i>
URSSAF PL	64	<i>0,04</i>	64	<i>0,03</i>		
A2GR RETRAITE			322	<i>0,15</i>	(322)	<i>-100,00</i>
AG2R PREVOYANCE			990	<i>0,47</i>	(990)	<i>-100,00</i>
ORG SOC CHARGES A PAYER	7 135	<i>4,58</i>	24 791	<i>11,65</i>	(17 656)	<i>-71,22</i>
TVA A DECAISSER	5 415	<i>3,48</i>	584	<i>0,27</i>	4 831	<i>827,23</i>
TVA COLLECTEE 10%	354	<i>0,23</i>			354	
TVA A REGULARISER	3 405	<i>2,19</i>	3 396	<i>1,60</i>	9	<i>0,27</i>
ETAT CHARGES A PAYER	700	<i>0,45</i>	644	<i>0,30</i>	56	<i>8,70</i>
TOTAL DUBILAN PASSIF	155 812	<i>100,00</i>	212 777	<i>100,00</i>	(56 966)	<i>-26,77</i>

Détail du Compte de Résultat

Etat exprimé en euros

	01/10/2023 30/09/2024	12 mois	01/10/2022 30/09/2023	12 mois	Variations	%
Total des produits d'exploitation	215 657	104,06	293 511	101,27	(77 854)	-26,53
Ventes de marchandises						
Production vendue Biens	207 250	100,00	289 828	100,00	(82 578)	-28,49
Production vendue Biens FRANCE	207 250	100,00	289 828	100,00	(82 578)	-28,49
VENTES 10%	180 823	87,25	190 393	65,69	(9 570)	-5,03
VENTES 20%	20 856	10,06	82 069	28,32	(61 213)	-74,59
VENTES BUS 10%	5 571	2,69			5 571	
VENTES DISTRIBUTEURS			17 366	5,99	(17 366)	-100,00
Production vendue Services + Travaux						
Montant net du chiffre d'affaires	207 250	100,00	289 828	100,00	(82 578)	-28,49
Reprises sur amts, dépréciations et provisions	8 233	3,97	3 518	1,21	4 715	134,03
TRANSFERT DE CHARGES	8 233	3,97	3 518	1,21	4 715	134,03
Autres produits d'exploitation	174	0,08	165	0,06	9	5,57
PRODUITS DIVERS	174	0,08	165	0,06	9	5,57
Total des charges d'exploitation	213 124	102,83	343 024	118,35	(129 900)	-37,87
Achats de matières premières et autres appro.	68 505	33,05	111 455	38,46	(42 950)	-38,54
ACHATS MATIERES PREMIERES	52 033	25,11	89 634	30,93	(37 601)	-41,95
ACHATS BOISSONS	14 647	7,07	19 998	6,90	(5 351)	-26,76
EMBALLAGES	1 824	0,88	1 823	0,63	1	0,05
Variation de stocks approvisionnements			9 281	3,20	(9 281)	-100,00
VAR. STOCK MATIERES PREMIERES			9 281	3,20	(9 281)	-100,00
Autres achats et charges externes	72 029	34,75	75 117	25,92	(3 088)	-4,11
ACHATS ETUDES, PRESTATIONS	2 258	1,09	1 000	0,35	1 258	125,75
ELECTRICITE; EAU; GAZ...	1 723	0,83	9 330	3,22	(7 608)	-81,54
FOURNITURES & PETIT EQUIPEMENT	7 219	3,48	5 703	1,97	1 516	26,59
FOURNITURES DE BUREAU	58	0,03			58	
CREDIT BAIL LEON CUPRA	3 637	1,75	6 938	2,39	(3 301)	-47,58
CREDIT BAIL CUPRA	2 696	1,30			2 696	
LOCATIONS IMMOBILIERES	10 479	5,06	18 668	6,44	(8 189)	-43,86
LOCATIONS MOBILIERES	17 333	8,36	8 407	2,90	8 926	106,18
CHARGES LOCATIVES	188	0,09			188	
ENTRETIEN ET REPARATION	1 070	0,52	1 109	0,38	(39)	-3,53
ENTRETIEN MAT TRANSPORT	3 159	1,52			3 159	
MAINTENANCE	977	0,47	1 033	0,36	(55)	-5,36
ASSURANCE	4 133	1,99	4 954	1,71	(822)	-16,58
HONORAIRES	4 187	2,02	6 219	2,15	(2 032)	-32,67
AUTRES HONORAIRES	975	0,47			975	
FRAIS ACTES ET CONTENTIEUX			46	0,02	(46)	-100,00
PUBLICITE, ANNONCES	522	0,25	885	0,31	(363)	-41,04
FRAIS DE PORT	1 000	0,48			1 000	
GASOIL	3 795	1,83	3 118	1,08	678	21,73
FRAIS DEPLACEMENT	439	0,21	425	0,15	14	3,26
RECEPTIONS	1 106	0,53	1 019	0,35	87	8,56
AFFRANCHISSEMENT	195	0,09	41	0,01	154	378,63
FRAIS TELEPHONE	2 209	1,07	2 108	0,73	102	4,82
FRAIS BANCAIRES	1 489	0,72	2 118	0,73	(629)	-29,69
FRAIS TICKETS RESTAURANT			308	0,11	(308)	-100,00

Détail du Compte de Résultat

Etat exprimé en euros	01/10/2023		01/10/2022		Variations	%
	30/09/2024	12 mois	30/09/2023	12 mois		
COMMISSIONS CB	1 023	0,49	1 394	0,48	(371)	-26,59
DIVERS	159	0,08	296	0,10	(137)	-46,13
Impôts, taxes et versements assimilés	1 289	0,62	2 020	0,70	(731)	-36,20
TAXE APPRENTISSAGE			471	0,16	(471)	-100,00
TAXE FORMATION			408	0,14	(408)	-100,00
TP/CFE/CVAE	915	0,44	1 141	0,39	(226)	-19,81
IMPOTS, TAXES, VERST ASSIM.	374	0,18			374	
Salaires et traitements	61 344	29,60	117 044	40,38	(55 700)	-47,59
SALAIRES BRUTS			71 474	24,66	(71 474)	-100,00
REMUNERATION MLE BOUILLER	21 600	10,42	18 000	6,21	3 600	20,00
REMUNERATION MR ABECASSIS	21 600	10,42	18 000	6,21	3 600	20,00
CONGES PAYES			(4 744)	-1,64	4 744	100,00
URSSAF MLE BOUILLER	8 497	4,10	6 612	2,28	1 885	28,51
URSSAF MR ABECASSIS	8 504	4,10	6 576	2,27	1 928	29,31
COTISATIONS MADELIN	1 143	0,55	1 126	0,39	17	1,54
Charges sociales du personnel			13 093	4,52	(13 093)	-100,00
CHARGES SOCIALES			14 122	4,87	(14 122)	-100,00
CHARGES SOCIALES CONGES PAYES			(1 029)	-0,36	1 029	100,00
Dotation aux amortissements sur immobilisations	9 054	4,37	13 704	4,73	(4 651)	-33,94
DOT.AMORT.IMMO.CORP	9 054	4,37	13 704	4,73	(4 651)	-33,94
Autres charges de gestion courante	905	0,44	1 311	0,45	(406)	-30,95
REDEVANCES	887	0,43	1 106	0,38	(219)	-19,76
CHARGES DIV GESTION COURANTE	18	0,01	205	0,07	(187)	-91,30
Résultat d'exploitation	2 532	1,22	(49 513)	-17,08	52 046	105,11
Total des produits financiers						
Total des charges financières	1 870	0,90	1 312	0,45	557	42,47
Intérêts et charges assimilées	1 870	0,90	1 312	0,45	557	42,47
INTERETS EMPRUNTS	1 870	0,90	1 312	0,45	557	42,47
Résultat financier	(1 870)	-0,90	(1 312)	-0,45	(557)	-42,47
Résultat courant avant impôts	662	0,32	(50 826)	-17,54	51 488	101,30
Total des produits exceptionnels	264	0,13	180 195	62,17	(179 930)	-99,85
Produits exceptionnels sur opérations de gestion	264	0,13	195	0,07	70	35,83
PRODUITS/EXERCICES ANTERIEURS	264	0,13	195	0,07	70	35,83
Produits exceptionnels sur opérations en capital			180 000	62,11	(180 000)	-100,00
CESSION IMMO INCORPORELLES			160 075	55,23	(160 075)	-100,00
CESSION IMMO CORPORELLES			19 925	6,87	(19 925)	-100,00
Total des charges exceptionnelles	30	0,01	16 263	5,61	(16 233)	-99,82
Charges exceptionnelles sur opération de gestion	30	0,01	3 533	1,22	(3 503)	-99,15
PENALITES AMENDES	30	0,01	90	0,03	(60)	-66,67
CHARGES/EXERCICES ANTERIEURS			3 443	1,19	(3 443)	-100,00

Détail du Compte de Résultat

Etat exprimé en euros	01/10/2023 12		01/10/2022 12		Variations	
	30/09/2024	mois	30/09/2023	mois		%
Charges exceptionnelles sur opération en capital			12 731	4,39	(12 731)	-100,00
VALEUR NET COMPTABLE			12 731	4,39	(12 731)	-100,00
Résultat exceptionnel	234	0,11	163 931	56,56	(163 697)	-99,86
Résultat de l'exercice	897	0,43	113 105	39,02	(112 209)	-99,21

Règles et Méthodes Comptables

Etat exprimé en euros

Les comptes annuels de l'exercice ont été élaborés et présentés conformément aux règles générales applicables en la matière et dans le respect du principe de prudence.

Le bilan de l'exercice présente un total de **155 812** euros.

Le compte de résultat, présenté sous forme de liste, affiche un total **produits** de **215 921** euros et un total **charges** de **215 024** euros, dégageant ainsi un **résultat** de **897** euros.

L'exercice considéré débute le **01/10/2023** et finit le **30/09/2024**.

Il a une durée de **12** mois.

Les conventions générales comptables ont été appliquées conformément aux hypothèses de base :

- continuité de l'exploitation.
- permanence des méthodes comptables d'un exercice à l'autre.
- indépendance des exercices.

La méthode de base retenue pour l'évaluation des éléments inscrits en comptabilité est la méthode des coûts historiques.

Aucun changement dans les méthodes d'évaluation et dans les méthodes de présentation n'a été apporté.

Suite au COVID 19 il y a eu sur l'exercice une baisse du CA liée au confinement.

Les principales méthodes utilisées sont :

Immobilisations

Les immobilisations corporelles sont évaluées à leur coût d'acquisition (prix d'achat et frais accessoires, hors frais d'acquisition des immobilisations) ou à leur coût de production.

Les amortissements pour dépréciation sont calculés suivant le mode linéaire ou dégressif en fonction de la durée normale d'utilisation des biens.

Les éléments non amortissables de l'actif immobilisé sont inscrits pour leur valeur brute constituée par le coût d'achat hors frais accessoires. Lorsque la valeur d'inventaire est inférieure à la valeur brute, une provision pour dépréciation est constituée du montant de la différence.

Règles et Méthodes Comptables

Etat exprimé en euros

Stocks et en cours

Les matières et marchandises ont été évaluées à leur coût d'acquisition (prix d'achat et frais accessoires).

Les produits en cours de production ont été évalués à leur coût de production.

Une provision pour dépréciation des stocks égale à la différence entre la valeur brute et le cours du jour ou la valeur de réalisation déduction faite des frais proportionnels de vente, est effectuée lorsque cette valeur brute est supérieure.

Créances et dettes

Les créances et les dettes ont été évaluées pour leur valeur nominale.

Les créances ont, le cas échéant, été dépréciées par voie de provision pour tenir compte des difficultés de recouvrement auxquelles elles étaient susceptibles de donner lieu.

Les créances clients présentées dans le tableau de financement, ont été retenues pour leur valeur brute, conformément aux principes comptables.

Disponibilités

Les liquidités disponibles en banque ou en caisse ont été évaluées pour leur valeur nominale.

Achats

Les frais accessoires d'achat payés à des tiers n'ont pas été incorporés dans les comptes d'achat, mais ont été comptabilisés dans les différents comptes de charge correspondant à leur nature.

Immobilisations

Etat exprimé en euros

	Valeurs brutes début d'exercice	Mouvements de l'exercice				Valeurs brutes au 30/09/2024
		Augmentations		Diminutions		
		Réévaluations	Acquisitions	Virt p.à p.	Cessions	
INCORPORELLES						
Frais d'établissement et de développement						
Autres						
TOTAL IMMOBILISATIONS INCORPORELLES						
CORPORELLES						
Terrains						
Constructions sur sol propre sur sol d'autrui instal. agencé aménagement						
Instal technique, matériel outillage industriels	5 027		12 020			17 046
Instal., agencement, aménagement divers			3 191			3 191
Matériel de transport	45 364					45 364
Matériel de bureau, mobilier	1 628					1 628
Emballages récupérables et divers						
Immobilisations corporelles en cours						
Avances et acomptes						
TOTAL IMMOBILISATIONS CORPORELLES	52 019		15 210			67 229
FINANCIERES						
Participations évaluées en équivalence						
Autres participations						
Autres titres immobilisés						
Prêts et autres immobilisations financières			1 172			1 172
TOTAL IMMOBILISATIONS FINANCIERES			1 172			1 172
TOTAL	52 019		16 382			68 401

Amortissements

Etat exprimé en euros

	Amortissements début d'exercice	Mouvements de l'exercice		Amortissements au 30/09/2024
		Dotations	Diminutions	
INCORPORELLES				
Frais d'établissement et de développement				
Fonds commercial				
Autres immobilisations incorporelles				
TOTAL IMMOBILISATIONS INCORPORELLES				
CORPORELLES				
Terrains				
Constructions sur sol propre sur sol d'autrui instal. agencement aménagement				
Instal technique, matériel outillage industriels	1 098	2 575		3 674
Autres Instal., agencement, aménagement divers		715		715
Matériel de transport	19 083	5 764		24 847
Matériel de bureau, mobilier	1 628			1 628
Emballages récupérables et divers				
TOTAL IMMOBILISATIONS CORPORELLES	21 810	9 054		30 864
TOTAL	21 810	9 054		30 864

Ventilation des mouvements affectant la provision pour amortissements dérogatoires

	Dotations			Reprises			Mouvement net des amortisse- ment à la fin de l'exercice
	Différentiel de durée et autre	Mode dégressif	Amort. fiscal exceptionnel	Différentiel de durée et autre	Mode dégressif	Amort. fiscal exceptionnel	
Frais d'établissement et de développement							
Fonds commercial							
Autres immobilisations incorporelles							
TOTAL IMMOB INCORPORELLES							
Terrains							
Constructions sur sol propre sur sol d'autrui instal, agencement, aménag.							
Instal. technique matériel outillage industriels							
Instal générales Agenct aménagt divers							
Matériel de transport							
Matériel de bureau, informatique, mobilier							
Emballages récupérables, divers							
TOTAL IMMOB CORPORELLES							
Frais d'acquisition de titres de participation							
TOTAL							
TOTAL GENERAL NON VENTILE							

Créances et Dettes

Etat exprimé en euros

		30/09/2024	1 an au plus	plus d'1 an
CREANCES	Créances rattachées à des participations			
	Prêts (1) (2)			
	Autres immobilisations financières	1 172	1 172	
	Clients douteux ou litigieux			
	Autres créances clients	3 900	3 900	
	Créances représentatives des titres prêtés			
	Personnel et comptes rattachés			
	Sécurité sociale et autres organismes sociaux			
	Impôts sur les bénéfices			
	Taxes sur la valeur ajoutée	410	410	
	Autres impôts, taxes versements assimilés			
	Divers	1 875	1 875	
	Groupe et associés (2)			
	Débiteurs divers			
Charges constatées d'avances				
TOTAL DES CREANCES		7 356	7 356	
(1) Prêts accordés en cours d'exercice				
(1) Remboursements obtenus en cours d'exercice				
(2) Prêts et avances consentis aux associés (personnes physiques)				

		30/09/2024	1 an au plus	1 à 5 ans	plus de 5 ans
DETTES	Emprunts obligataires convertibles (1)				
	Autres emprunts obligataires (1)				
	Emp. dettes ets de crédit à 1an max. à l'origine (1)				
	Emp. dettes ets de crédit à plus 1an à l'origine (1)	14 979	14 979		
	Emprunts et dettes financières divers (1) (2)				
	Fournisseurs et comptes rattachés	6 627	6 627		
	Personnel et comptes rattachés				
	Sécurité sociale et autres organismes sociaux	7 199	7 199		
	Impôts sur les bénéfices				
	Taxes sur la valeur ajoutée	9 174	9 174		
	Obligations cautionnées				
	Autres impôts, taxes et assimilés	700	700		
	Dettes sur immobilisations et comptes rattachés				
	Groupe et associés (2)	393	393		
Autres dettes					
Dettes représentative de titres empruntés					
Produits constatés d'avance					
TOTAL DES DETTES		39 073	39 073		
(1) Emprunts souscrits en cours d'exercice		18 509			
(1) Emprunts remboursés en cours d'exercice		50 090			
(2) Emprunts dettes associés (personnes physiques)		393			

Soldes Intermédiaires de Gestion

	01/10/2023 30/09/2024	12 mois	01/10/2022 30/09/2023	12 mois	01/10/2021 30/09/2022	12 mois
Etat exprimé en euros						
CHIFFRE D'AFFAIRES	207 250	100,00	289 828	100,00	437 885	100,00
Ventes de marchandises						
- Achats de marchandises						
- Variation stocks de marchandises						
MARGE COMMERCIALE (a)						
Production vendue	207 250	100,00	289 828	100,00	437 885	100,00
+ Variation production stockée						
+ Production immobilisée						
PRODUCTION DE L'EXERCICE	207 250	100,00	289 828	100,00	437 885	100,00
- Achats stockés approvisionnement	68 505	33,05	111 455	38,46	164 029	37,46
- Variation des stocks et approvisionnement			9 281	3,20	(2 329)	-0,53
- Achats de sous-traitance directe	2 258	1,09	1 000	0,35	2 715	0,62
MARGE BRUTE PRODUCTION (b)	136 488	65,86	168 093	58,00	273 469	62,45
MARGES (Commerciale + Production)	136 488	65,86	168 093	58,00	273 469	62,45
- Achats non stockés (c)	8 999	4,34	15 033	5,19	20 748	4,74
- Autres charges externes (c)	60 772	29,32	59 084	20,39	57 030	13,02
CONSUMMATION DE L'EXERCICE EN PROVENANCE DES TIERS	140 533	67,81	195 853	67,58	242 193	55,31
VALEUR AJOUTÉE PRODUITE (a+b-c)	66 717	32,19	93 976	32,42	195 692	44,69
+ Subventions d'exploitation						
- Impôts, taxes sur rémunérations			879	0,30	1 072	0,24
- Autres impôts et taxes	1 289	0,62	1 141	0,39	802	0,18
- Salaires et traitements	61 344	29,60	117 044	40,38	177 586	40,56
- Charges sociales			13 093	4,52	28 698	6,55
EXCÉDENT BRUT D'EXPLOITATION	4 084	1,97	(38 181)	-13,17	(12 466)	-2,85
+ Reprises sur amortissements et provisions						
+ Autres produits d'exploitation	174	0,08	165	0,06		
+ Transfert de charges d'exploitation	8 233	3,97	3 518	1,21	7 193	1,64
- Dotations aux amort.,dépréciations et provisions	9 054	4,37	13 704	4,73	13 904	3,18
- Autres charges de gestion courante	905	0,44	1 311	0,45	910	0,21
RÉSULTAT EXPLOITATION	2 532	1,22	(49 513)	-17,08	(20 087)	-4,59
Bénéfice-perte sur opérations en commun						
+ Produits financiers						
- Charges financières	1 870	0,90	1 312	0,45	1 351	0,31
RÉSULTAT COURANT AVANT IMPÔTS	662	0,32	(50 826)	-17,54	(21 438)	-4,90
Produits exceptionnels	264	0,13	180 195	62,17	502	0,11
- Charges exceptionnelles	30	0,01	16 263	5,61	1 153	0,26
RÉSULTAT EXCEPTIONNEL	234	0,11	163 931	56,56	(651)	-0,15
- Participation des salariés						
- Impôts sur les bénéfices						
RÉSULTAT DE L'EXERCICE	897	0,43	113 105	39,02	(22 088)	-5,04

Tableau des Emplois et Ressources

		Etat exprimé en euros Etat en valeurs brutes	
		30/09/2024	30/09/2023
EMPLOIS	Distributions mises en paiement au cours de l'exercice		
	Acquisitions d'éléments de l'actif immobilisé :		
	Immobilisations incorporelles		
	Immobilisations corporelles	15 210	5 027
	Immobilisations financières	1 172	
	Charges à répartir sur plusieurs exercices (a)		
	Réductions de capitaux propres et prélèvements		
Remboursements de dettes financières (b)	58 756	20 423	
TOTAL DES EMPLOIS	75 138	25 450	
Détermination de la Capacité d'autofinancement	<i>Excédent (ou insuffisance) Brut d'Exploitation (E.B.E.)</i>	4 084	(38 181)
	+ <i>Transferts de charges (d'exploitation)</i>	8 233	3 518
	+ <i>Autres produits (d'exploitation)</i>	174	165
	- <i>Autres charges (d'exploitation)</i>	905	1 311
	+ <i>Quotes-parts de résultat sur opérations faites en commun</i>		
	+ <i>Produits financiers</i>		
	- <i>Charges financières</i>	1 870	1 312
	+ <i>Produits exceptionnels</i>	264	195
	- <i>Charges exceptionnelles</i>	30	3 533
	- <i>Participation des salariés aux fruits de l'expansion</i>		
- <i>Impôts sur les bénéfices</i>			
= CAPACITE D'AUTOFINANCEMENT DE L'EXERCICE	9 950	(40 460)	
RESSOURCES	Capacité d'autofinancement de l'exercice	9 950	(40 460)
	Cessions ou réductions d'éléments de l'actif immobilisé :		
	Cessions d'immobilisations incorporelles		160 075
	Cessions d'immobilisations corporelles		19 925
	Cessions ou réduction d'immobilisations financières		
	Augmentation des capitaux propres :		
	Augmentation de capital ou apports		
	Augmentation des autres capitaux propres		
Augmentation des dettes financières (b) (c)	18 509	18 276	
TOTAL DES RESSOURCES	28 460	157 816	
VARIATION DU FONDS DE ROULEMENT NET GLOBAL		(46 678)	132 366

(a) Montant brut transféré au cours de l'exercice

(b) Sauf concours bancaires courants et soldes créditeurs de banques

(c) Hors primes de remboursement des obligations

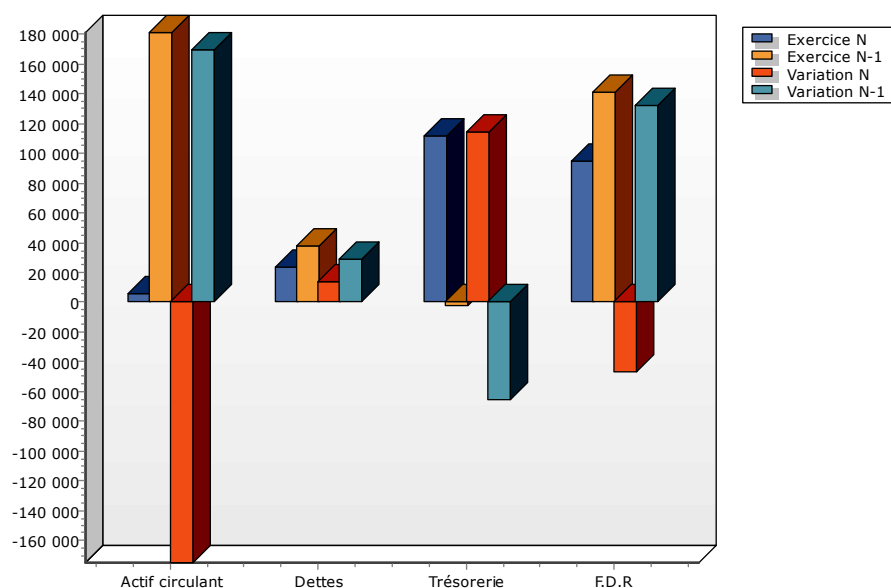
Tableau de Financement

Etat exprimé en euros

Etat en valeurs brutes

		30/09/2024			30/09/2023
		Début d'exercice	Fin d'exercice	Emplois/Ressources	Emplois/Ressources
ACTIF CIRCULANT	Stocks				(9 281)
	Clients		3 900	3 900	
	Autres créances	181 168	2 285	(178 883)	178 767
	TOTAL ACTIF CIRCULANT	181 168	6 185	(174 983)	169 486
DETTES A COURT TERME	Fournisseurs	2 768	6 627	(3 860)	3 627
	Fournisseurs d'immobilisations				
	Autres dettes	34 799	17 073	17 726	24 893
	TOTAL DETTES A COURT TERME	37 567	23 701	13 866	28 520
BESOIN EN FONDS DE ROULEMENT		143 601	(17 516)	(161 117)	198 006
TRESORERIE	Disponible	1 401	112 090	110 689	(61 890)
	Concours bancaires courants & soldes créditeurs de banque	3 750		(3 750)	3 750
	TOTAL TRESORERIE	(2 349)	112 090	114 439	(65 640)
FONDS DE ROULEMENT NET GLOBAL		141 252	94 574	(46 678)	132 366

Emplois exprimés en positif - Ressources exprimées en négatif



Détermination de la capacité d'autofinancement

Etat exprimé en euros	30/09/2024	30/09/2023	30/09/2022
Nombre de mois de la période	12	12	12
Excédent (ou insuffisance) Brut d'Exploitation (E.B.E.)	4 084	(38 181)	(12 466)
+ Transferts de charges (d'exploitation)	8 233	3 518	7 193
+ Autres produits (d'exploitation)	174	165	
- Autres charges (d'exploitation)	905	1 311	910
+ Quotes-parts de résultat sur opérations faites en commun			
+ Produits financiers			
- Charges financières	1 870	1 312	1 351
+ Produits exceptionnels	264	195	502
- Charges exceptionnelles	30	3 533	1 153
- Participation des salariés aux fruits de l'expansion			
- Impôts sur les bénéfices			
= CAPACITE D'AUTOFINANCEMENT DE L'EXERCICE	9 950	(40 460)	(8 185)

Capital social

Etat exprimé en euros

30/09/2024

Nombre

Val. Nominale

Montant

		30/09/2024	Nombre	Val. Nominale	Montant
ACTIONS / PARTS SOCIALES	Du capital social début exercice		500,00	10,0000	5 000,00
	Emises pendant l'exercice				
	Remboursées pendant l'exercice				
	Du capital social fin d'exercice		500,00	10,0000	5 000,00

--

IMPÔT SUR LES SOCIÉTÉS

Exercice ouvert le **01102023** et clos le **30092024** Régime simplifié d'imposition Régime réel normal
Déclaration souscrite pour le résultat d'ensemble du groupe Si PME innovante Si option pour le régime optionnel de taxation au tonnage art. 209-O B (entreprises de transport maritime)

A IDENTIFICATION DE L'ENTREPRISE	
Désignation de la société	Adresse du siège social
SARL LAC DE FRACE	
SIRET 81095005500014	
Adresse du principal établissement	Ancienne adresse en cas de changement
8 RUELE REMY GABORIT	
17290 AIGREFEUILLE D'AUNIS	

RÉGIME FISCAL DES GROUPES

Les entreprises placées sous le régime des groupes de sociétés, doivent déposer cette déclaration en deux exemplaires (art 223 A à U du CGI)

Date d'entrée dans le groupe de la société déclarante SIRET
Pour les sociétés filiales, désignation, adresse du lieu d'imposition et n° d'identification de la société mère :

B ACTIVITÉ	
Activités exercées	RESTAURATION TRADITIONNELLE Si vous avez changé d'activité, cochez la case <input type="checkbox"/>

C RÉCAPITULATION DES ÉLÉMENTS D'IMPOSITION (cf. notice de la déclaration n°2065-SD)

1. Résultat fiscal Bénéfice imposable au taux normal 0 Bénéfice imposable à 15% Déficit
Résultat net de cession, de concession ou de sous-concession des brevets et droits de propriété industrielle assimilés imposable au taux de 10%

2. Plus-values
PV à long terme imposables à 15% PV à long terme imposables à 19% PV exonérées (art. 238 quindecies)
Autres PV imposables à 19% PV à long terme imposables à 0%

3. Abattements sur le bénéfice et exonérations
Entreprises nouvelles art. 44 sexies Jeunes entreprises innovantes, art. 44 sexies-0 A Zones franches urbaines Territoire entrepreneur art. 44 octies A Zone de revitalisation rurale, art. 44 quindecies Zone de restructuration de la défense art. 44 terdecies
Reprise d'entreprise en difficulté art. 44 septies Zones franches d'activité art. 44 quaterdecies Zone de développement prioritaire art. 44 septdecies Bassins d'emploi à redynamiser, art. 44 duodecies Autres dispositifs
Bassins urbains à dynamiser (BUD) art. 44 sexdecies
Sociétés d'investissements immobiliers cotées Bénéfice ou déficit exonéré (indiquer + ou - selon le cas) Plus-values exonérées relevant du taux de 15%

4. Option pour le crédit d'impôt outre-mer dans le secteur productif, art. 244 quater W du CGI

D IMPUTATIONS (cf. notice de la déclaration n°2065-SD)

1. Au titre des revenus mobiliers de source française ou étrangère, ayant donné lieu à la délivrance d'un certificat de crédits d'impôts
2. Au titre des revenus auxquels est attaché, en vertu d'une convention fiscale conclue avec un Etat étranger, un territoire ou une collectivité territoriale d'Outre-Mer, un crédit d'impôt représentatif de l'impôt de cet Etat, territoire ou collectivité.

E CONTRIBUTION ANNUELLE SUR LES REVENUS LOCATIFS (cf. notice de la déclaration n°2065-SD)

Recettes nettes soumises à la contribution de 2,5%

F CONTRIBUTION TEMPORAIRE DE SOLIDARITE (cf. notice de la déclaration n°2065-SD)

Assiette de la contribution temporaire de solidarité au taux de 33 %

G ENTREPRISES SOUMISES OU DÉSIGNÉES AU DÉPÔT DE LA DÉCLARATION PAYS PAR PAYS CbC/DAC4

1. Si vous êtes la société tête de groupe soumise au dépôt de la déclaration n° 2258-SD (article 223 quinquies C-I-1 du CGI), cocher la case ci-contre
2. Si vous êtes la société tête de groupe et que vous avez désigné une autre entité du groupe pour souscrire la déclaration n° 2258-SD, indiquer le nom, adresse et numéro d'identification fiscale de l'entité désignée :

3. Si vous êtes l'entreprise désignée au dépôt de la déclaration n° 2258-SD par la société tête de groupe (art. 223 quinquies C-I-2), cocher la case ci-contre
Dans ce cas, veuillez indiquer le nom, adresse et numéro d'identification fiscale de la société tête de groupe :

4. Si vous n'êtes ni la société tête de groupe, ni une entité du groupe désignée pour souscrire la déclaration n°2258-SD, indiquer le nom, l'État de résidence et le numéro d'identification fiscale de l'entité du groupe qui souscrit la déclaration pays par pays :

H COMPTABILITÉ INFORMATISÉE

L'entreprise dispose-t-elle d'une comptabilité informatisée ? OUI Si oui, indication du logiciel utilisé **ComptabiliteExpert**

Nom et adresse du professionnel de l'expertise comptable : **Cabinet Stéphane MANDIN 5 RUE AUGUSTE RENOIR 33700 MERIGNAC** Tél : 0557290989

Nom et adresse du conseil : Tél :

OGA/OMGA Viseur conventionné (Cocher la case correspondante) Identité du déclarant :

Nom et adresse du CGA/OMGA ou du viseur ou certificateur conventionné : Date : 28122024 Lieu : MERIGNAC

N° d'agrément : Qualité et nom du signataire : GERANTE

Signature : MME BOUILLER

Examen de conformité fiscale (ECF) prestataire :

Designation de l'entreprise **SARL LAC DEFRANCE**
et Date de clôture de l'exercice **30092024****K** **DIVERS**

NOM ET ADRESSE DU PROPRIETAIRE DU FONDS (en cas de gérance libre)

ADRESSES DES AUTRES ET ABLISSEMENTS (Si ce cadre est insuffisant, joindre un état du même modèle)

L **CADRE NE CONCERNANT QUE LES ENTREPRISES PLACÉES SOUS LE RÉGIME SIMPLIFIÉ D'IMPOSITION**

REMUNERATIONS

Montant brut des salaires, abstraction faite des sommes comprises dans les DSN et versées aux apprentis sous contrat et aux handicapés, figurant sur les DSN de 2023, montant total des bases brutes fiscales. Ils doivent être majorés, le cas échéant, des indemnités exonérées de la taxe sur les salaires, telles notamment les sommes portées au titre de la contribution de l'employeur à l'acquisition des chèques-vacances par les salariés.

Rétrocessions d'honoraires, de commissions et de courtages

MOINS-VALUES A LONG TERME IMPOSÉES À 0 %,15% ou 19 %

	Taux de 0 %	Taux de 15 % (art. 219 I a ter et a quater)	Taux de 19 %
MVLT restant à reporter à l'ouverture de l'exercice			
MVLT imputée sur les PVLTL de l'exercice			
MVLT réalisée au cours de l'exercice			
MVLT restant à reporter			

M **CADRE NE CONCERNANT QUE LES ORGANISMES BENEFICIAIRES DE DONNS (article 222 bis du CGI)**

Montant cumulé des dons et versements mentionnés sur les reçus, attestations ou tous autres documents et perçus au titre de l'exercice

Nombre de reçus, attestations ou tous autres documents délivrés au titre de l'exercice

017 211700281 20250515 DDL02_CM150525 DE

Reçu le 20/05/2025 Désignation de l'entreprise SARL LAC DE FRACE

Publié le 20/05/2025

Adresse de l'entreprise

8 RUELLE REMY GABORIT

Néant

17290 AIGREFEUILLE D'AUNIS

Durée de l'exercice en nombre de mois *

12

Durée de l'exercice précédent *

12

SIRET

8 1 0 9 5 0 0 5 5 0 0 0 1 4

				Exercice N clos le		Exercice N-1 clos le	
				30092024		30092023	
ACTIF		Brut		Amortissements-Provisions		Net	
		1		2		3	
						4	
ACTIF IMMOBILISE	Immobilisations { Fonds commercial* incorporelles { Autres*	010		012			
		014		016			
	Immobilisations corporelles*	028	67 229	030	30 864	36 365	30 208
	Immobilisations financières* (1)	040	1 172	042		1 172	
	Total I (5)	044	68 401	048	30 864	37 537	30 208
ACTIF CIRCULANT	STOCKS Matières premières, approvisionnements, en cours de production *	050		052			
		060		062			
	Avances et acomptes versés sur commandes	064		066			
	Créances { Clients et comptes rattachés* (2) { Autres* (3)	068	3 900	070		3 900	
		072	2 285	074		2 285	180 299
	Valeurs mobilières de placement	080		082			
	Disponibilités	084	112 090	086		112 090	1 401
	Charges constatées d'avance *	092		094			869
	Total II	096	118 275	098		118 275	182 569
	Total général (I + II)	110	186 675	112	30 864	155 812	212 777
PASSIF				Exercice N		Exercice N-1	
				NET		NET	
				1		2	
CAPITAUX PROPRES	Capital social ou individuel *	120		120	5 000	5 000	5 000
	Ecarts de réévaluation	124		124			
	Réserve légale	126		126	500	500	500
	Réserves réglementées*	130		130			
	Autres réserves (dont réserve relative à l'achat d'oeuvres originales d'artistes vivants* 131)	132	131	132	110 342	19 325	19 325
	Report à nouveau	134		134		(22 088)	(22 088)
	Résultat de l'exercice	136		136	897	113 105	113 105
	Subventions d'investissement	137		137			
	Provisions réglementées	140		140			
Total I	142		142	116 739	115 842	115 842	
Provisions pour risques et charges	154		154				
Total II	154		154				
DETTES (4)	Emprunts et dettes assimilées	156		156	14 979	50 337	50 337
	Avances et acomptes reçus sur commandes en cours	164		164			
	Fournisseurs et comptes rattachés *	166		166	6 627	2 768	2 768
	Dettes fiscales et sociales (dont montant de la TVA 169 5 769)	172	169	172	17 073	34 799	34 799
	Comptes courants d'associés	173		173	393	9 031	9 031
	Autres dettes	175		175			
	Produits constatés d'avance	174		174			
Total III	176		176	39 073	96 935	96 935	
Total général (I + II + III)	180		180	155 812	212 777	212 777	
RENOVIS	(1) Dont immobilisations financières à moins d'un an	193	1 172	(4) Dont dettes à plus d'un an	195		
	(2) Dont créances à plus d'un an	197		(5) Coût de revient des immobilisations acquises ou créées au cours de l'exercice *	182	16 382	
	(3) Dont comptes courants d'associés débiteurs	199		Prix de vente hors TVA des immobilisations cédées au cours de l'exercice *	184		

* Des explications concernant cette rubrique figurent dans la notice n° 2033-NOT.

017-211700281-20250515-DEL02_CMI50525 DE

Reçu Form. n° 2033-B (délivré le 05/05/2025)

Publié le 05/05/2025

Désignation de l'entreprise: SARL LAC DE FRACE

Néant

		Exercice N clos le 30092024		Exercice N-1 clos le 30092023	
		1		2	
A - RÉSULTAT COMPTABLE					
PRODUITS D'EXPLOITATION	Ventes de marchandises *	209	210		
	Production vendue { biens dont export et livraisons } services * intracommunautaires	215 217	214	207 250	289 828
	Production stockée * (Variation du stock en produits intermédiaires, produits finis et en cours de production)		218		
	Production immobilisée *		224		
	Subventions d'exploitation reçues		226		
	Autres produits		230	8 406	3 683
	Total des produits d'exploitation hors TVA (I)		232	215 657	293 511
	Achats de marchandises * (y compris droits de douane)		234		
	Variation de stock (marchandises) *		236		
	Achats de matières premières et autres approvisionnements* (y compris droits de douane)		238	68 505	111 455
Variation de stock (matières premières et approvisionnement)*		240		9 281	
Autres charges externes* : (dont crédit bail : - mobilier : 2 696 - immobilier :)		242	72 029	75 117	
Impôts, taxes et versements assimilés (dont taxe professionnelle CFE et CVAE *)	243 915	244	1 289	2 020	
Rémunérations du personnel *		250	61 344	117 044	
Charges sociales (cf. renvoi 380 du 2033-D)		252		13 093	
Dotations aux amortissements * (dont amortissement du fonds de commerce article 39, 1-2°, al.3 du CGI)	255	254	9 054	13 704	
Dotations aux provisions		256			
Autres charges { dont provisions fiscales pour implantations commerciales à l'étranger * } { dont cotisations versées aux organisations syndicales et professionnelles }	259 260	262	905	1 311	
Total des charges d'exploitation (II)		264	213 124	343 024	
1 - RÉSULTAT D'EXPLOITATION (I - II)		270	2 532	(49 513)	
PRODUITS ET CHARGES DIVERS	Produits financiers (III)		280		
	Produits exceptionnels (IV)		290	264	180 195
	Charges financières (V)		294	1 870	1 312
	Charges exceptionnelles { Dont amortissement des souscriptions dans des PME innovantes (art 217 octies) } { Dont amortissement exceptionnel de 25% des constructions nouvelles (art 39 quinquies D) }	347 348	300	30	16 263
	Impôts sur les bénéfices * (VII)		306		
	2 - BÉNÉFICE OU PERTE : Produits (I + III + IV) - Charges (II + V + VI + VII)		310	897	113 105
	B - RÉSULTAT FISCAL Reporter le bénéfice comptable col. 1, le déficit comptable col. 2		312	897	314
Réintégrations	Rémunérations et avantages personnels non déductibles*		316		
	Amortissements excédentaires (art. 39-4 C.G.I.) et autres amortissements non déductibles		318		
	Provisions non déductibles*		322		
	Impôts et taxes non déductibles * (cf page 7 de la notice 2033-NOT-SD)		324		
	Divers*, dont intérêts excédentaires des cptes-cts d'associés	247	330	30	
	Fraction des loyers à réintégrer dans le cadre d'un crédit bail immobilier et de levée d'option (Part de loyers dispensée de réintégration (art. 239 sexies D))	249	251		
	Charges afférentes à l'activité relevant du régime optionnel de taxation au tonnage des entreprises de transport maritime		998		
	Résultat fiscal afférent à l'activité relevant du régime optionnel de taxation au tonnage des entreprises de transport maritime		999		
	Produits afférents à l'activité relevant du régime optionnel de taxation au tonnage des entreprises de transport maritime		997		
	Déductions	Entreprises nouvelles (44. sexies)	986	989	138
Reprise d'entreprises en difficulté (44. septies)		981	991	992	342
ZFA NG (44 quaterdecies)		345	344	993	
Zone franche urbaine (44 octies A)		987	127		
Créance due au report en arrière du déficit		346	655	641	350
Dont divers* { Dédution exceptionnelle (art 39 decies A) } { Dédution exceptionnelle (art 39 decies B) } { Dédution exceptionnelle (art 39 decies C) } { Dédution exceptionnelle (art 39 decies D) } { Dédution exceptionnelle (art 39 decies E) } { Dédution exceptionnelle (art 39 decies F) } { Dédution exceptionnelle (art 39 decies G) }		643 648	645 649	647 990	
RÉSULTAT FISCAL AVANT IMPUTATION DES DÉFICITS ANTÉRIEURS Bénéfice col. 1 Déficit col. 2			352	927	354
Déficits { Déficit de l'exercice reporté en arrière * (Entreprises I.S. seulement) } { Déficits antérieurs reportables : 135.582 dont imputés sur le résultat : }			356		360 927
RÉSULTAT FISCAL APRÈS IMPUTATION DES DÉFICITS Bénéfice col. 1 Déficit col. 2		370		372	

* Des explications concernant cette rubrique sont données dans la notice 2033-NOT.

Formulaire obligatoire (article 302 Septies
A bis du Code général des impôts)Designation de l'entreprise : **SARL LAC DE FRACE**Néant *

I		IMMOBILISATIONS		Valeur brute des immobilisations au début de l'exercice		Augmentations		Diminutions		Valeur brute des immobilisations à la fin de l'exercice		Réévaluation légale *	
ACTIF IMMOBILISE												Valeur d'origine des immobilisations en fin d'exercice	
Immobilisations incorporelles	Fonds commercial	400		402		404		406					
	Autres	410		412		414		416					
Immobilisations corporelles	Terrains	420		422		424		426					
	Constructions	430		432		434		436					
	Installations techniques matériel et outillage industriels	440	5 027	442	12 020	444		446	17 046				
	Installations générales agencements divers	450		452	3 191	454		456	3 191				
	Matériel de transport	460	45 364	462		464		466	45 364				
	Autres immobilisations corporelles	470	1 628	472		474		476	1 628				
Immobilisations financières		480		482	1 172	484		486	1 172				
TOTAL		490	52 019	492	16 382	494		496	68 401				
II		AMORTISSEMENTS		Montant des amortissements au début de l'exercice		Augmentations : dotations de l'exercice		Diminutions : amortissements afférents aux éléments sortis de l'actif et reprises		Montant des amortissements à la fin de l'exercice			
IMMOBILISATIONS AMORTISSABLES													
Fonds commercial		495		497		498		499					
Autres immobilisations incorporelles		500		502		504		506					
Immobilisations corporelles	Terrains	510		512		514		516					
	Constructions	520		522		524		526					
	Installations techniques matériel et outillage industriels	530	1 098	532	2 575	534		536	3 674				
	Installations générales, agencements, aménagements divers	540		542	715	544		546	715				
	Matériel de transport	550	19 083	552	5 764	554		556	24 847				
Autres immobilisations corporelles		560	1 628	562		564		566	1 628				
TOTAL		570	21 810	572	9 054	574		576	30 864				
III		PLUS-VALUES, MOINS-VALUES		(19 %, 15 % et 0% pour les entreprises à l'IS, 12,8 % pour les entreprises à l'IR) (Si ce cadre est insuffisant, joindre un état du même modèle)									
Nature des immobilisations cédées virées de poste à poste, mises hors service ou réintégrées dans le patrimoine privé y compris les produits de la propriété industrielle.		1	2	3	4	5	Cf. état 2033C-Détail						
		6	7	8	9	10							
Immobilisation	Valeur d'actif *	Amortissements *	Valeur résiduelle	Prix de cession *	Plus ou moins-values								
	①	②	③	④	Court terme *	Long terme							
					⑤	19 %	15 % ou 12,80 %	0 %					
						⑥	⑦	⑧					
1													
2													
3													
4													
5													
6													
7													
8													
9													
10													
TOTAL	578	580	582	584	586	581	587	589					
Plus-values taxables à 19 % ⁽¹⁾		579		Régularisations	590	583	594	595					
TOTAL					596	585	597	599					

* Des explications concernant cette rubrique sont données dans la notice 2033-NOT.

(1) Ces plus-values sont imposables aux taux de 19 % en application des articles 238 bis JA, 210F et 208C du CGI. Joindre un état établi selon le même modèle, indiquant les modalités de calcul de ces plus-values.

RELEVÉ DES PROVISIONS - AMORTISSEMENTS DÉROGATOIRES - DÉFICITS REPORTABLES - DIVERS

Formulaire obligatoire (article 302 B des
A bis du Code général des impôts)Désignation de l'entreprise : SARL LAC DE FRACENéant ***I RELEVÉ DES PROVISIONS - AMORTISSEMENTS DÉROGATOIRES**

A NATURE DES PROVISIONS		Montant au début de l'exercice		Augmentations: dotations de l'exercice		Diminutions: reprises de l'exercice		Montant à la fin de l'exercice	
Provisions réglementées	Amortissements dérogatoires	600		602		604		606	
	Dont majorations exceptionnelles de 30 %	601		603		605		607	
	Autres provisions réglementées	610		612		614		616	
Provisions pour risques et charges		620		622		624		626	
Provisions pour dépréciation	Sur immobilisations	630		632		634		636	
	Sur stocks et en cours	640		642		644		646	
	Sur clients et comptes rattachés	650		652		654		656	
	Autres provisions pour dépréciation	660		662		664		666	
TOTAL		680		682		684		686	

B MOUVEMENTS AFFECTANT LA PROVISION POUR AMORTISSEMENTS DÉROGATOIRES**C VENTILATION DES DOTATIONS AUX PROVISIONS ET CHARGES À PAYER NON DÉDUCTIBLES POUR L'ASSIETTE DE L'IMPÔT (Si le cadre C est insuffisant, joindre un état du même modèle)**

B MOUVEMENTS AFFECTANT LA PROVISION POUR AMORTISSEMENTS DÉROGATOIRES			C VENTILATION DES DOTATIONS AUX PROVISIONS ET CHARGES À PAYER NON DÉDUCTIBLES POUR L'ASSIETTE DE L'IMPÔT (Si le cadre C est insuffisant, joindre un état du même modèle)		
	Dotations	Reprises			
Fonds commercial	681	683			
Autres Immob. incorp.	700	705	1	Indemnités pour congés à payer, charges sociales et fiscales correspondantes	
Terrains	710	715	2		
Constructions	720	725	3		
Inst. techniques mat. et outillage	730	735	4		
Inst. générales, agencements amén. div.	740	745	5		
Matériel de transport	750	755	6		
Autres immobilisations corporelles	760	765	7		
TOTAL	770	775		Total à reporter ligne 322 du tableau n° 2033-B	780

II DÉFICITS REPORTABLES

Déficits restant à reporter au titre de l'exercice précédent (1)		982		135 582
Déficits transférés de plein droit (article 209-II-2 du CGI)	982 bis		Nombre d'opérations sur l'exercice	982 bis
Déficits imputés		983		927
Déficits reportables		984		134 655
Déficits de l'exercice		860		
Total des déficits restant à reporter		870		134 655

IV DIVERS

Primes et cotisations complémentaires facultatives		381		
dont montant déductible des cotisations facultatives versées en application du I de l'article 154 bis du CGI dont cotisations facultatives Madelin (I de l'art. 154 bis du CGI)	325			
dont cotisations facultatives aux nouveaux plans d'épargne retraite	327			
Cotisations personnelles obligatoires de l'exploitant *		380		
dont montant déductible des cotisations sociales obligatoires hors CSG-CRDS	326			
N° du centre de gestion agréé		388		
Montant de la TVA collectée		374		22 456
Montant de la TVA déductible sur biens et services (sauf immobilisations)		378		15 082
Montant des prélèvements personnels de l'exploitant		399		
Aides perçues ayant donné droit à la réduction d'impôt prévue au 4 de l'article 238 bis du CGI pour l'entreprise donatrice		398		
Montant de l'investissement reçu qui a donné lieu à amortissement exceptionnel chez l'entreprise investisseur dans le cadre de l'article 217 octies du CGI		397		

(1) Cette case correspond au montant porté sur la ligne 870 du tableau 2033D déposé au titre de l'exercice précédent.

* Des explications concernant cette rubrique figurent dans la notice n° 2033-NOT.

Désignation de l'entreprise : SARL LAC DETRACE		Néant <input type="checkbox"/> *	
Exercice ouvert le : 01102023		et clos le : 30092024	
		Durée en nombre de mois 12	
DECLARATION DES EFFECTIFS			
Effectifs moyens du personnel *	376		
dont apprentis	657		
dont handicapés	651		
Effectifs affectés à l'activité artisanale	861		
CALCUL DE LA VALEUR AJOUTEE			
I - Chiffre d'affaires de référence CVAE			
Ventes de produits fabriqués, prestations de services et marchandises	108		207 250
Redevances pour concessions, brevets, licences et assimilés	118		
Plus-values de cession d'immobilisations corporelles et incorporelles, si rattachées à une activité normale et courante	119		
Refacturations de frais inscrits au compte de transfert de charges	105		8 233
	TOTAL 1	106	215 483
II - Autres produits à retenir pour le calcul de la valeur ajoutée			
Autres produits de gestion courante hors quote-parts de résultat sur opérations faites en commun	115		174
Production immobilisée à hauteur des seules charges déductibles ayant concouru à sa formation	143		
Subventions d'exploitation reçues	113		
Variation positive des stocks	111		
Transferts de charges déductibles de la valeur ajoutée	116		
Rentrées sur créances amorties lorsqu'elles se rapportent au résultat d'exploitation	153		
	TOTAL 2	144	174
III - Charges à retenir pour le calcul de la valeur ajoutée			
Achats	121		79 761
Variation négative des stocks	145		
Services extérieurs, à l'exception des loyers et redevances	125		26 627
Loyers et redevances, à l'exception de ceux afférents à des immobilisations corporelles mises à disposition dans le cadre d'une convention de location-gérance ou de crédit-bail ou encore d'une convention de location de plus de 6 mois	146		
Taxes déductibles de la valeur ajoutée	133		374
Autres charges de gestion courante hors quote-parts de résultat sur opérations faites en commun	148		905
Charges déductibles de la valeur ajoutée afférente à la production immobilisée déclarée	128		
Fraction déductible de la valeur ajoutée des dotations aux amortissements afférentes à des immobilisations corporelles mises à disposition dans le cadre d'une convention de location-gérance ou de crédit-bail ou encore d'une convention de location de plus de 6 mois	135		
Moins-values de cession d'immobilisations corporelles et incorporelles, si rattachées à une activité normale et courante	150		
	TOTAL 3	152	107 667
IV - Valeur ajoutée produite			
Calcul de la valeur ajoutée	TOTAL 1 + TOTAL 2 - TOTAL 3	137	107 989
V - Cotisation sur la Valeur ajoutée des Entreprises			
Valeur ajoutée assujettie à la CVAE (à reporter sur les 1330-CVAE pour les multi-établissements et sur les 1329-AC et 1329-DEF. Si la VA calculée est négative, il convient de reporter un montant égal à 0 au cadre C des formulaires n° 1329-AC et 1329-DEF)	117		107 989
Cadre réservé au mono établissement au sens de la CVAE			
Les entreprises effectuant uniquement des opérations à caractères agricoles n'entrant pas dans le champ de la CVAE ne doivent pas compléter ce cadre. Si vous êtes assujettis à la CVAE et êtes un mono établissement au sens de la CVAE (cf notice de la déclaration n°1330-CVAE-SD), veuillez compléter le cadre ci-dessous et la ligne 117 (ci-dessus). Vous serez alors dispensé du dépôt de la déclaration 1330-CVAE-SD.			
Mono établissement au sens de la CVAE	020		
Chiffre d'affaires de référence CVAE	022		215 483
Effectifs au sens de la CVAE	023		
Chiffre d'affaires du groupe économique (art. 223 A du CGI)	026		
Période de référence	024	160	
Date de cessation (de l'activité soumise à la CVAE)		186	

(1) il ne doit pas être tenu compte dans les lignes 121 à 148 des charges déductibles de la valeur ajoutée, afférente à la production immobilisée déclarée ligne 143, portées en ligne 128.

* Des explications concernant cette rubrique sont données dans la notice n° 2033-NOT-SD

(liste des personnes ou groupements de personnes de droit ou de fait
détenant directement au moins 10% du capital de la société)

N° de dépôt

 1 ⁽¹⁾ Néant *

EXERCICE CLOS LE 3|0|0|9|2|0|2|4|

N° SIRET 8|1|0|9|5|0|0|5|5|0|0|0|1|4|

DENOMINATION DE L'ENTREPRISE SARL LAC DE FRACE

ADRESSE (voie) 8 RUELE REMY GABORIT

CODE POSTAL 17290

VILLE AIGREFEUILLE D'AUNIS

NOMBRE TOTAL D'ASSOCIES OU ACTIONNAIRES PERSONNES MORALES DE L'ENTREPRISE	901		NOMBRE TOTAL DE PARTS OU D'ACTIONS CORRESPONDANTES	902	
NOMBRE TOTAL D'ASSOCIES OU ACTIONNAIRES PERSONNES PHYSIQUES DE L'ENTREPRISE	903	2	NOMBRE TOTAL DE PARTS OU D'ACTIONS CORRESPONDANTES	904	500

I. CAPITAL DETENU PAR LES PERSONNES MORALES :

Forme juridique Dénomination
 N° SIREN (si société établie en France) % de détention Nb de parts ou actions
 Adresse : N° Voie
 Code postal Commune Pays

Forme juridique Dénomination
 N° SIREN (si société établie en France) % de détention Nb de parts ou actions
 Adresse : N° Voie
 Code postal Commune Pays

Forme juridique Dénomination
 N° SIREN (si société établie en France) % de détention Nb de parts ou actions
 Adresse : N° Voie
 Code postal Commune Pays

Forme juridique Dénomination
 N° SIREN (si société établie en France) % de détention Nb de parts ou actions
 Adresse : N° Voie
 Code postal Commune Pays

II. CAPITAL DETENU PAR LES PERSONNES PHYSIQUES :

Titre (2) M Nom patronymique ABECASSIS Prénom(s) YVES
 Nom marital % de détention 50,00 Nb de parts ou actions 250
 Naissance : Date 23051980 N° département 94 Commune VILLECRENES Pays FRANCE
 Adresse : N° 5 Voie RUE DU JEUNE FIEF
 Code postal 17290 Commune AIGREFEUILLE Pays FRANCE

Titre (2) MME Nom patronymique BOUILLER Prénom(s) BERENGERE
 Nom marital % de détention 50,00 Nb de parts ou actions 250
 Naissance : Date 14021986 N° département 17 Commune LA ROCHELLE Pays FRANCE
 Adresse : N° 5 Voie RUE DU JEUNE FIEF
 Code postal 17290 Commune AIGREFEUILLE Pays FRANCE

(1) Lorsque le nombre d'associés excède le nombre de lignes de l'imprimé, utiliser un ou plusieurs tableaux supplémentaires. Dans ce cas, il convient de numéroter chaque tableau en haut et à gauche de la case prévue à cet effet et de porter le nombre total de tableaux souscrits en bas à droite de cette même case.

(2) Indiquer : M pour Monsieur, MME pour Madame.

* Des explications concernant cette rubrique figurent dans la notice n° 2033-NOT.

Taux réduit d'IS

Détermination des bénéfices soumis au taux réduit

(Article 219-I-b du CGI, ann III, art. 46 quater-OZZ bis A)

Identification de la société

Désignation de la société et adresse de son établissement principal	N° de SIRET de son établissement principal	Code NAF
SARL LAC DE FRACE	81095005500014	5610A
	Adresse du siège social (si elle est différente de l'adresse ci-contre)	
8 RUELE REMY GABORIT		
17290 AIGREFEUILLE D'AUNIS		

I. Résultats de l'exercice

A. Résultats imposables dans les conditions de droit commun		
a	Bénéfice net de l'exercice avant imputation des déficits antérieurs (tableau 2058-A, ligne XI ou tableau 2033-B, ligne 352)	927
b	Dont plus-value nette à court terme (tableau 2059-A, total colonne 9 ou tableau 2033-C, ligne 596)	
c	Déficits antérieurs imputés au titre de l'exercice (tableau 2058-A, ligne XL ou tableau 2033-B, ligne 360)	927
B. Résultats relevant du régime des plus-values à long terme		
d	Plus-value nette à long terme de l'exercice (pour les entreprises soumises au régime réel normal, tableau 2058-A, ligne WV)	
e	Dont résultat net de la concession de licences d'exploitation d'éléments mentionnés au 1 de l'article 39 terdecies du CGI (tableau 2059-A, ligne 17 ou tableau 2033-C, ligne 593)	
f	Dont moins-values à long terme ou déficits imputés au titre de l'exercice (pour les entreprises soumises au régime réel normal, tableau 2058-A, ligne WW et XB)	

II. Bénéfices soumis au taux réduit

g	Montant maximum éligible au taux réduit : 38 120 € ou 42 500 € x (Durée de l'exercice en mois / 12)	
h	Dont plus-value nette à court terme imposable	
i	Dont résultat net imposable dans les conditions de droit commun autre que la plus-value nette à court terme de l'exercice	
j	Dont résultat net imposable de la concession de licences d'exploitation d'éléments mentionnés au 1 de l'article 39 terdecies du CGI	
k	Dont plus-value nette à long terme autre que le résultat net imposable de la concession de licences d'exploitation d'éléments mentionnés au 1 de l'article 39 terdecies du CGI	
	Total des lignes h à k à reporter cadre C-1 de l'imprimé n°2065	

III. Bénéfices soumis au taux normal

l	Total des lignes (a-c-h-i) à reporter cadre C-1 de l'imprimé n°2065	
---	---	--

IV. Plus-value nette à long terme soumise au taux de 15%

m	Total des lignes (d-j-k) à reporter cadre C-2 de l'imprimé n°2065	
---	---	--

