

Vous inscrire

(pour l'emprunt de documents)

Votre nom :

Votre prénom :

Né(e) le :

Votre adresse :

.....

Votre téléphone :

Votre portable :

Votre mail :

Je reconnais avoir pris connaissance des modalités de prêt des documents.

Date et signature

Venir à la médiathèque

À l'entrée du parc Jean Macé (face à l'église)
12 rue de la Gare - 17440 AYTRE
05.46.45.40.67 - mediatheque@aytre.fr

Les horaires

De septembre à juin (juillet/août = horaires d'été)

Mardi de 14h à 18h30

Mercredi de 10h à 12h et de 14h à 18h30

Jeudi de 13h à 18h30

Samedi de 14h à 18h

Mode d'emploi

La consultation sur place est libre et gratuite.

L'inscription est obligatoire pour emprunter des documents. La carte est valable dans les autres médiathèques et bibliothèques de l'agglomération (sauf à la médiathèque Michel Crépeau).

Elle permet d'emprunter :

5 CD, 4 livres, 3 revues, 1 DVD

La durée de prêt est de 3 semaines pour tous les documents.

Tarifs à l'année :

> Moins de 18 ans, demandeurs d'emploi, bénéficiaires des minima sociaux, collectivités d'Aytré : GRATUIT sur présentation d'un justificatif récent (*moins de 3 mois*)

> Habitants d'Aytré ou de l'agglomération :

- Tarif réduit (18-26 ans, + 65 ans) : 8 euros
- Tarif plein : 15 euros

> Habitants hors agglomération :

- Tarif réduit (18-26 ans) : 16 euros
- Tarif plein : 30 euros



Médiathèque

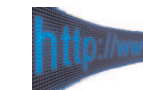
Elsa Triolet



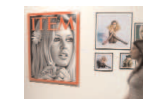
Feuilleter le journal



Effectuer une recherche



Consulter internet



Voir une exposition

Ecouter un cd



Choisir un dvd



Dévorner une BD



Ecouter des histoires,
partager autour du livre



ACCUEIL



Accueil
Journaux
Emprunts
Inscriptions
Informations

Bienvenue !

L'équipe de la médiathèque vous accueille le mardi, mercredi, jeudi et samedi (voir horaires au verso). Nous sommes disponibles pour vous renseigner, vous accompagner dans une recherche, vous proposer des documents ou simplement vous inscrire pour l'emprunt.

Installez-vous...

et consultez librement journaux (Sud Ouest, Le Monde) et revues (actualité, économie, informatique, vie pratique, loisirs, sports, musique).

Retrouvez l'actualité de la médiathèque sur le site internet de la ville : www.aytre.fr/culture/mediatheque

JEUNESSE



BD
Revue
Albums
Romans
Documentaires

Pour tous les goûts, tous les âges...

- > albums jeunesse,
- > romans (premières lectures...),
- > revues,
- > ouvrages documentaires (sport, animaux, loisirs créatifs, arts, histoire...)

Des animations :

- > les Bébés lisent aussi : histoires, comptines, jeux de doigts pour les 0-3 ans,
- > animations diverses autour du livre et de la lecture (contes, kamishibai...)

ADULTES & ADOS



BD
Revue
Romans
Livres-lus
Documentaires

Choisissez parmi :

- > des livres (romans, polars, SF, nouvelles, poésie...),
- > des bandes-dessinées (séries Mangas, classiques...),
- > des ouvrages documentaires sur divers sujets,
- > des revues ados (le Monde des Ados, Kidpaddle...)

Des animations...

- > concours lecture, écriture de textes, lectures,
- > rendez-vous autour du livre et du plaisir de lire,
- > accueil d'un auteur de littérature adulte et ados,
- > club autour de la littérature adolescente

IMAGE & SON



CD
Internet
DVD jeunesse
Documentaires
Méthodes de langues

Musique & cinéma

Des musiques du Monde, de la chanson française, du jazz, du rock, du classique, des bandes originales de films, des chansons et des DVD pour les enfants...

Installez-vous...

pour feuilleter une revue, un livre ou écouter un CD.

Internet & multimédia

Un poste en accès libre est à votre disposition pour naviguer sur Internet, faire de la bureautique, utiliser des outils multimédia (images, son, vidéos)...

Inscrire votre enfant

(pour l'emprunt de documents)

Son nom :

Son prénom :

Né(e) le :

Votre adresse :

.....

Votre téléphone :

Votre portable :

Votre mail :

Je soussigné

Père Mère Tuteur (rayer la mention inutile)

autorise mon enfant à emprunter des documents et accepte la responsabilité de ses emprunts.

Je reconnais avoir pris connaissance des modalités de prêt des documents.

Date et signature